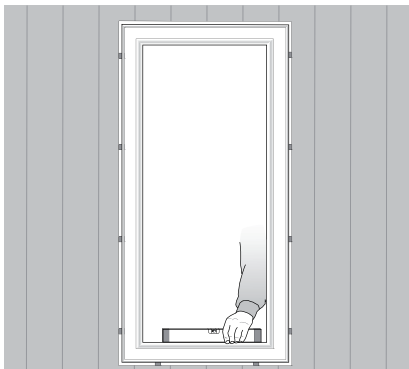
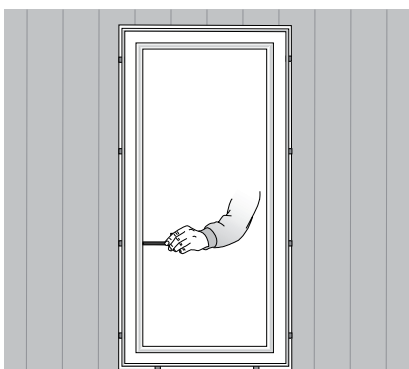


Montageanvisning

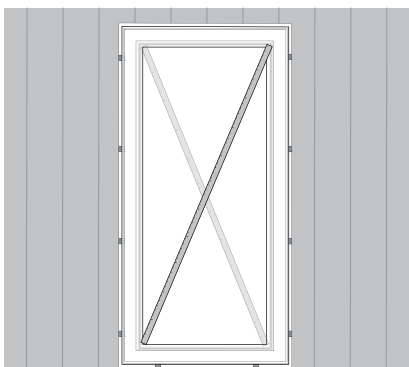
Maximal Utåtgående Dörr



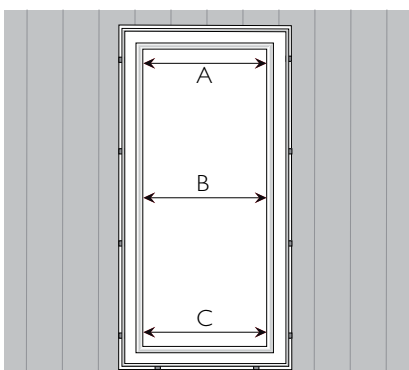
1. Börja med att lyfta av dörrbladet från karmen. Ställ sedan in karmen i dörrhålet och väg in karmbottenstycket så den är vågrät. Kila upp karmen på höjden så att det finns plats för isolering och ett bra lut på fönsterblecket.



2. Justera sedan in karmen i lod med de förmonterade karmhylsorna med hjälp av en 10 mm insexnyckel.

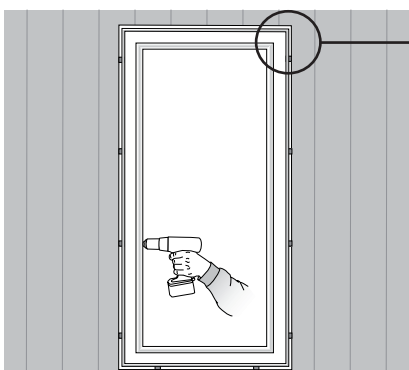


3. Kontrollera och justera karmens diagonalmått så att båda måtten överensstämmer.



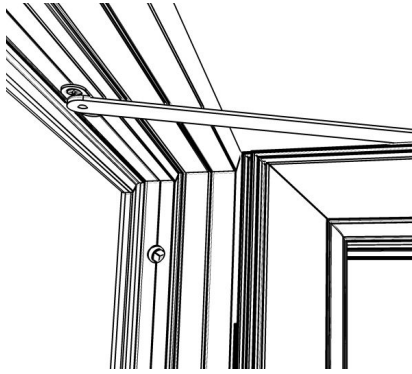
4. Kontrollera så att måtten A, B och C är lika efter hela karmen.

Vid montering av pardörrar måste tröskeln skruvas i mitten mot golvet så att den ej bågnar uppåt och tar i dörrbladen vid stängning.



Gerning

5. Fäst dörrkarmen med skruv som är anpassad till underlaget genom karmhylsorna. OBS, om gerningen på karmen glipar har man dragit åt karmhylsorna för hårt, skruva karmhylsan motsols tills gerningen blir tät. Dreva mellan karm och vägg.



6. Häng på dörrbladet på gångjärnen. Skruva fast fästet för dörrbromsen i de förborrade hålen.

7. Vid behov av justering, ta bort täcklocket på gångjärnen genom att dra det uppåt.

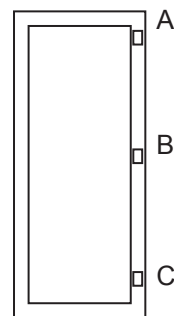
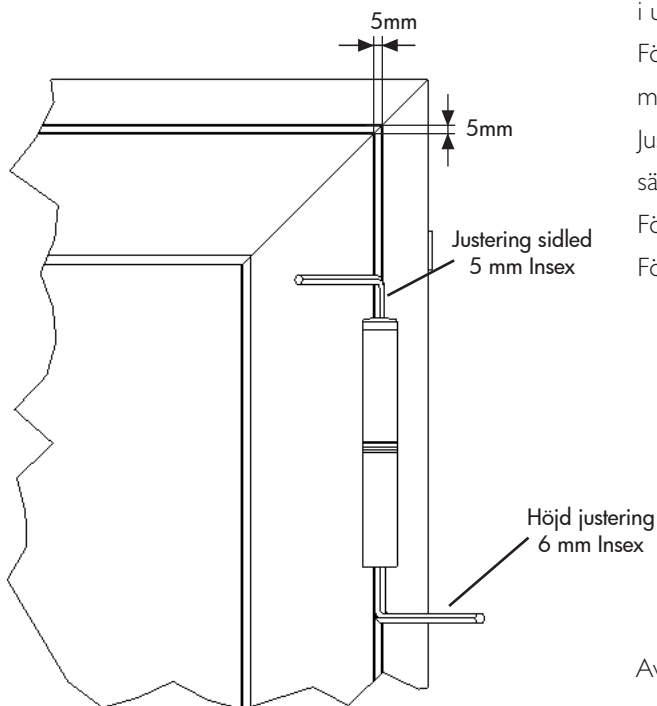
För justering i höjddled, justera med en 6 mm insexnyckel i underkant på gångjärnen.

För att undvika brytningar i gångjärnen, måste alltid mitten gångjärnet medjusteras.

Justera med en 5 mm nyckel. När justeringen är klar sätt tillbaka täcklocken på gångjärnen.

För justering av övre gångjärn lossa A och B.

För justering av undre gångjärn lossa B och C.



Avståndet mellan karm och båg (5mm) kan variera mellan 3-7 mm beroende på gångjärnsjustering.